

**ПРЕЧЕНЬ ЗАМЕЧАНИЙ И ДЕФЕКТОВ ВЫЯВЛЕННЫХ ПРИ ПРОВЕДЕНИИ
ПРОВЕРКИ НА ОБЪЕКТАХ: « [REDACTED] » И « [REDACTED] »,
[REDACTED]», РАСПОЛОЖЕННЫХ ПО АДРЕСУ:
Г. УЛЬЯНОВСК, [REDACTED]»**

Помещения лаборатории

Помещение №16

1. Оштукатуривание откосов входной двери выполнено с неровностями, неровности составляют более 1,5 мм на 1 м (фотографии №1 и 2), что нарушает требования п.7.2.13 СП 71.13330.2017,
2. Место прохода кабеля через стену не зашпаклевано (фотография №3).

Помещение №2

1. Перепады между поверхностями соседних керамических плиток на стенах (отклонения от требуемых параметров облицовочных работ) в виде неровностей плоскости облицовки, составляют более 1,5 мм. (фотография №4), что нарушает требования п.7.4.17 СП 71.13330.2017.
2. Наличие посторонних предметов в швах между керамическими плитками покрытия стен (фотография №5), при удалении которых швы между керамическими плитками облицовочного покрытия стен специальным шовным материалом будут заполнены не равномерно, что нарушает гидроизоляционные свойства покрытия и общий эстетический вид смонтированного покрытия.
3. Наличие полос и пятен, трещин, непрокрасов, загрязнений, как на окрашенных поверхностях откосов ниш под оборудование, так и в углах примыкания откосов ниш к стене (фотографии №6-8), что нарушает требования п. 7.5.5 СП 71.13330.2017,
4. Трубы канализации не очищены от грязи и строительных смесей (фотография №9),
5. Отсутствует заглушка на раструбе канализационной трубы выведенной в пространство помещения (фотография №10),
6. Не выполнена шпаклевка и покраска пространства под подоконником и шва между подоконником и облицовкой стен из плиток керамических глазурованных (фотографии №11 и 12),
7. Полотно натяжного потолка испачкано краской и строительными смесями (фотография № 13),
8. Наличие многочисленных непрокрасов, загрязнений, полос и пятен, на окрашенных поверхностях вентиляционного короба (фотографии №6-8), что нарушает требования п. 7.5.5 СП 71.13330.2017,
9. Швы между керамическими плитками стены и полом, заполнены специальным шовным материалом не равномерно, на отдельных участках заполнение швов отсутствует полностью, остатки специального шовного материала в отдельных местах не убраны.
10. Уступы между смежными керамическими плитками покрытия пола превышают 1 мм., что нарушает требования п. 8.14.1 СП 71.13330.2017 (фотография №14),
11. Кабель-каналы установлены с зазорами в соединениях (фотография №15),
12. Монтажная пена швов между входной дверью и дверным проемом не закрыта декоративными накладками или не оштукатурена и не покрашена (фотографии №16-19),

13. Стена вокруг дверного проема, дверная коробка, полотно двери испачканы строительными смесями (фотографии №16-19),
14. Разбито нижнее заполнение полотна двери (фотография №20),

Помещение №5

1. На отдельных участках не установлен плинтус пола (фотография №18),
2. Наличие многочисленных непрокрасов, загрязнений, полос и пятен, на окрашенных поверхностях потолка и стен (фотографии №22-29), что нарушает требования п. 7.5.5 СП 71.13330.2017,

Помещение №10

1. На отдельных участках не установлен плинтус пола (фотография №30),
2. Наличие многочисленных непрокрасов (покраска за 1 раз), загрязнений, полос и пятен, на окрашенных поверхностях потолка и стен (фотографии №31-35), что нарушает требования п. 7.5.5 СП 71.13330.2017,
3. Оштукатуривание стен выполнено с неровностями, неровности составляют более 1,5 мм на 1 м (фотографии №36), что нарушает требования п.7.2.13 СП 71.13330.2017,

Помещение №8 (комнаты справа от входа)

1. Отделочное покрытие стен душевой у входной двери и на участке прохождения транзитной трубы водоснабжения выполнено не сплошным, отсутствуют отдельные плитки (фотография №38, 41),
2. В душевой швы между керамическими плитками стен и между трубой, и керамическими плитками не заполнены специальным шовным материалом (фотографии №39, 40), в нарушение п. 7.4.13 СП 71.13330.2017,
3. Не выполнены выпуски труб ХВС и ГВС для душа (фотография №39),
4. В коридоре не уложена керамическая плитка в месте выхода раструба трубы канализации,
5. Не выполнено покрытие пола в районе примыкания покрытия пола к стене коридора, по всей длине коридора (фотография №43),

Помещения оперблока

Помещение №3

1. Дверные коробки и дверные полотна испачканы краской и строительными смесями (фотография №44),
2. Монтажный шов над входной дверью не зашпаклеван и не оштукатурен (фотография №45),
3. Примыкание штукатурки стен к поверхности пола выполнено с зазубринами, неровностями, неровности составляют более 1,5 мм на 1 м (фотографии №46, 47), что нарушает требования п.7.2.13 СП 71.13330.2017,

Помещение №1

1. Покрытие стен из керамической плитки, полов, дверных коробок, а так же поверхностей полотен дверей во многих местах испачкано краской (фотографии №48-52),
2. В подвесном потолочном покрытии «Армстронг» не установлены отдельные плитки (фотография №53),

Помещения №49, 50, 51

1. Покрытие стен из декоративных Акриловых СМЛ панелей, полов, дверных коробок и полотен дверей во многих местах испачкано краской и строительными смесями (фотографии №54-58),
2. Фактически не установлены в заявленном в акте КС-2 количестве электро-технические устройства (розетки, выключатели).

Фототаблица

Помещение №16

Фотография №1.



Фотография №2.



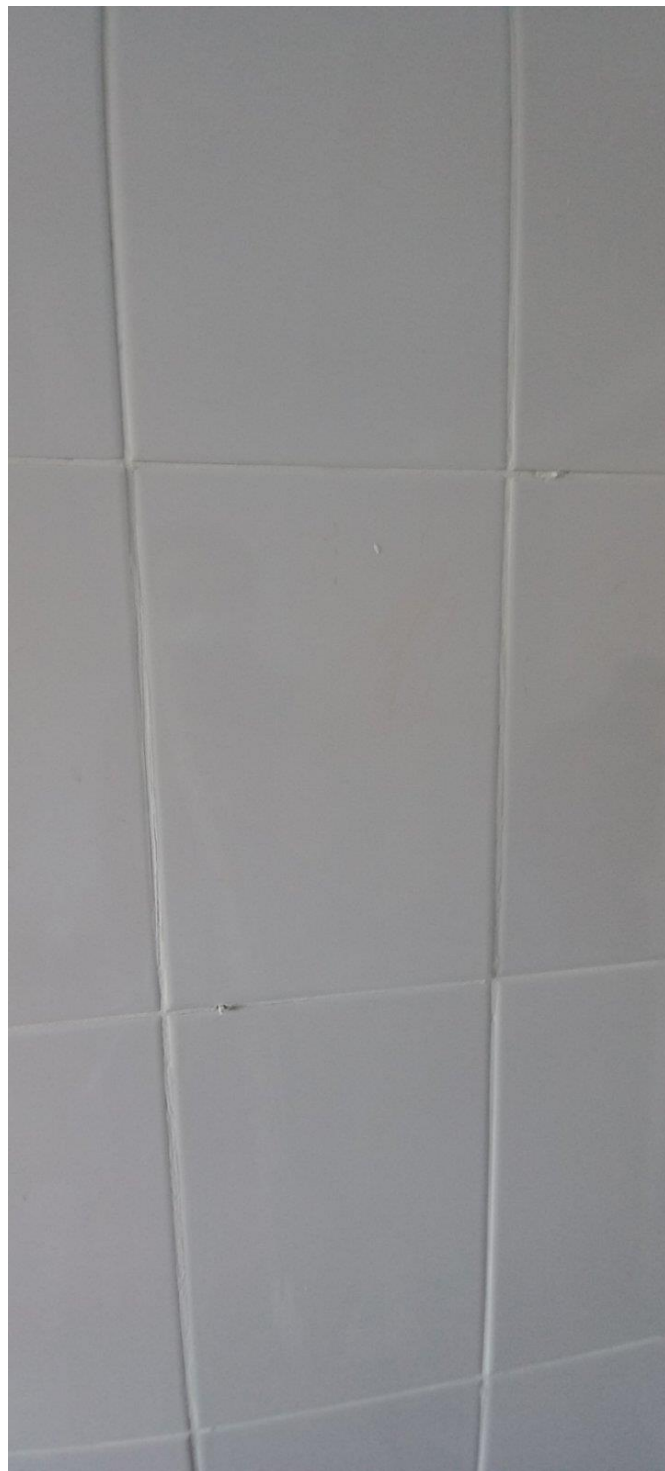
Фотография №3.



Фотография №4.



Фотография №5.



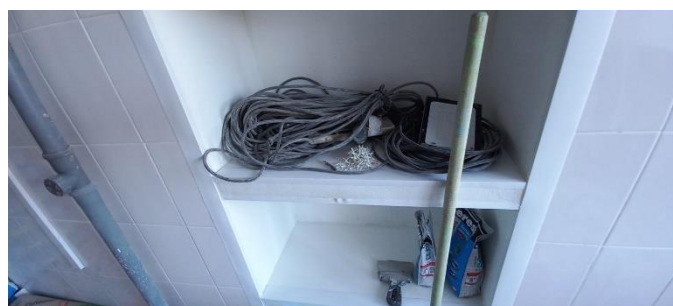
Фотография №6.



Фотография №7.



Фотография №8.



Фотография №9.



Фотография №10.



Фотография №11.



Фотография №12.



Фотография №13.



Фотография №14.



Фотография №15.



Фотография №16.



Фотография №17.



Фотография №18.

Фотография №19.

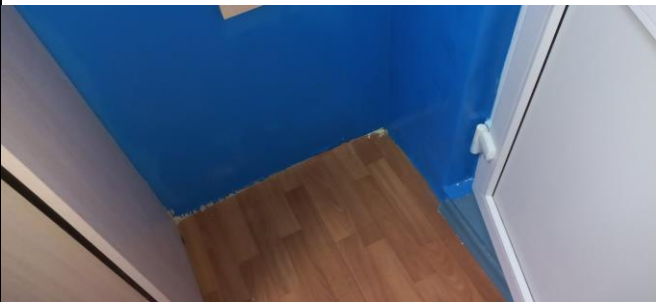


Фотография №20.



Фотография №21.

Фотография №22.



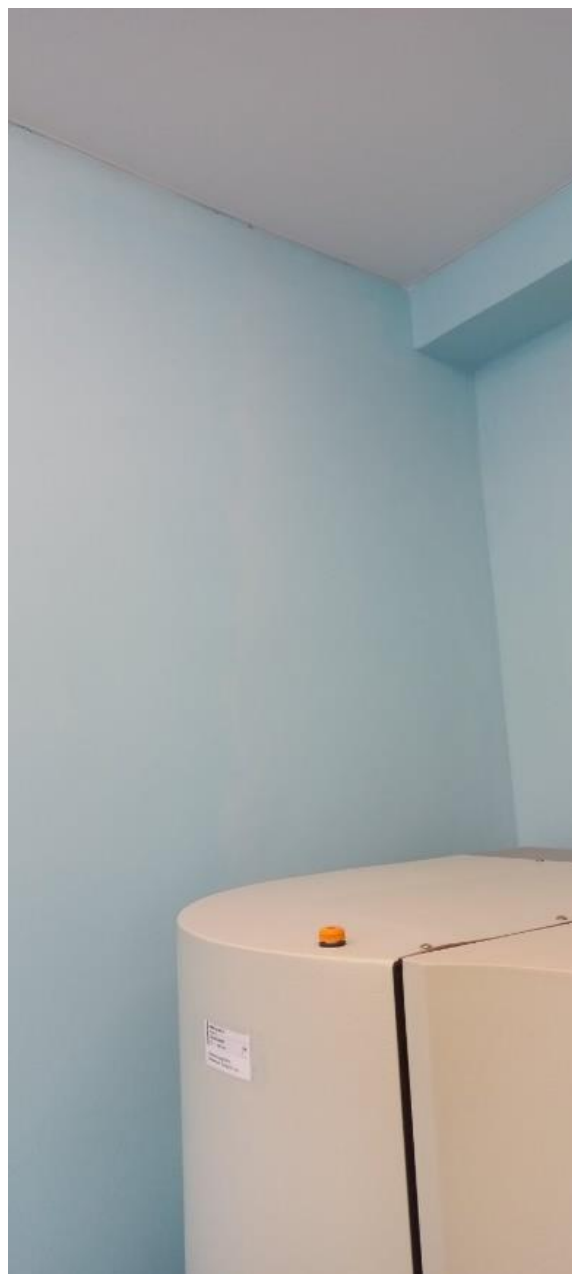
Фотография №23.



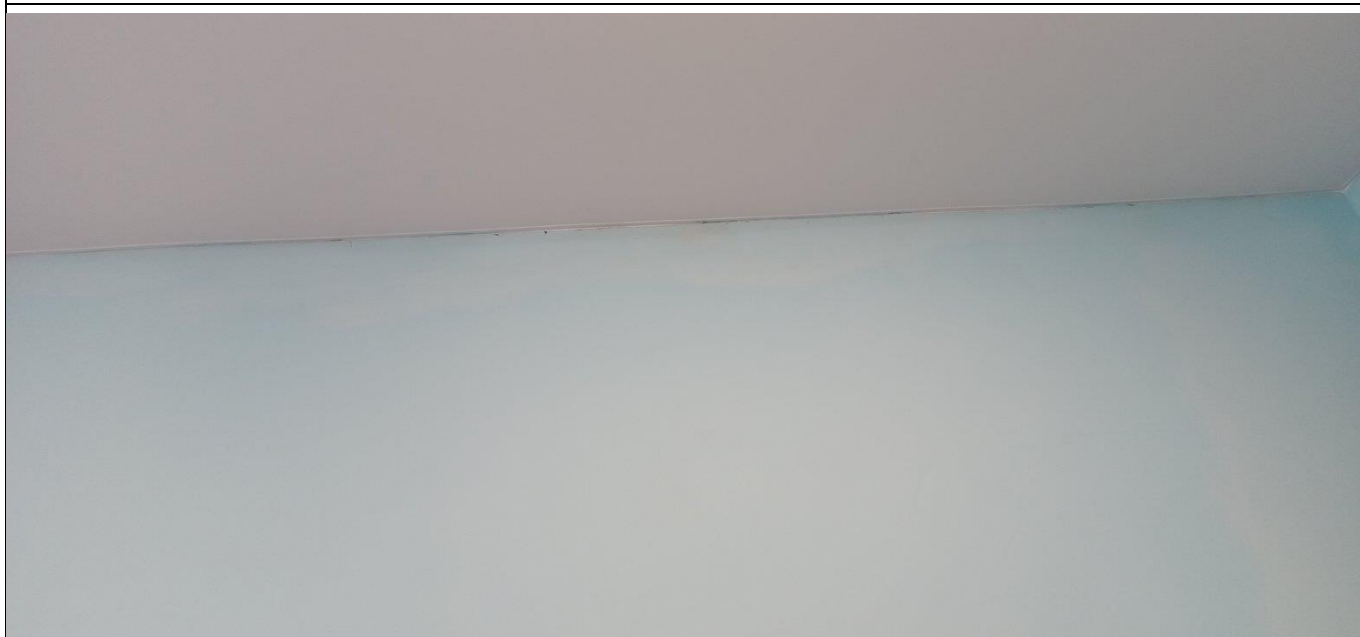
Фотография №24.



Фотография №25.



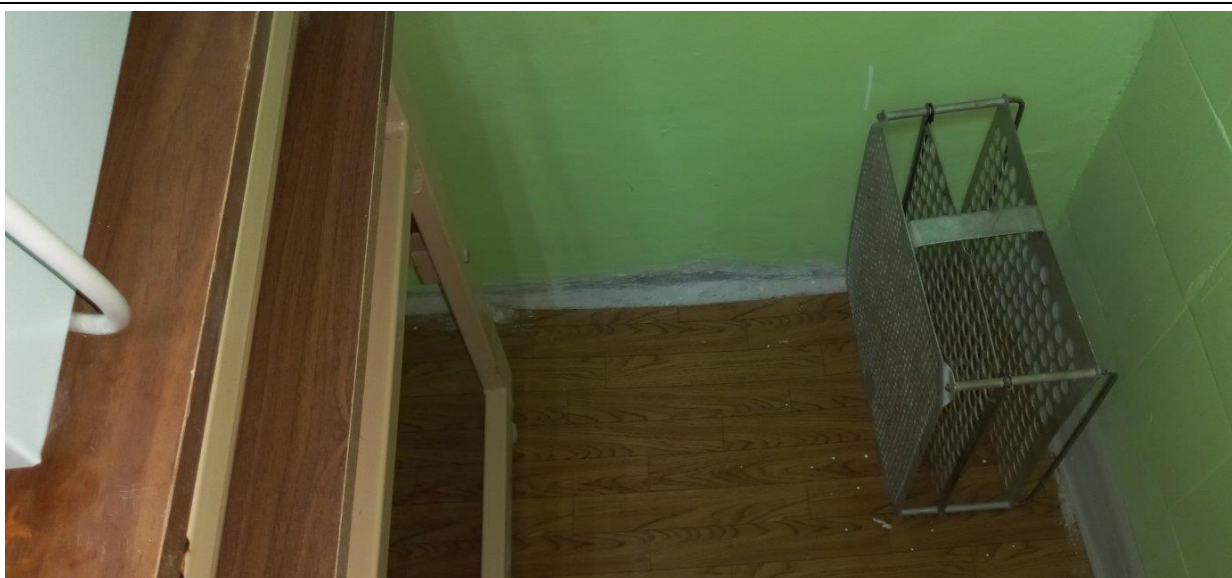
Фотография №26.



Фотография №27.



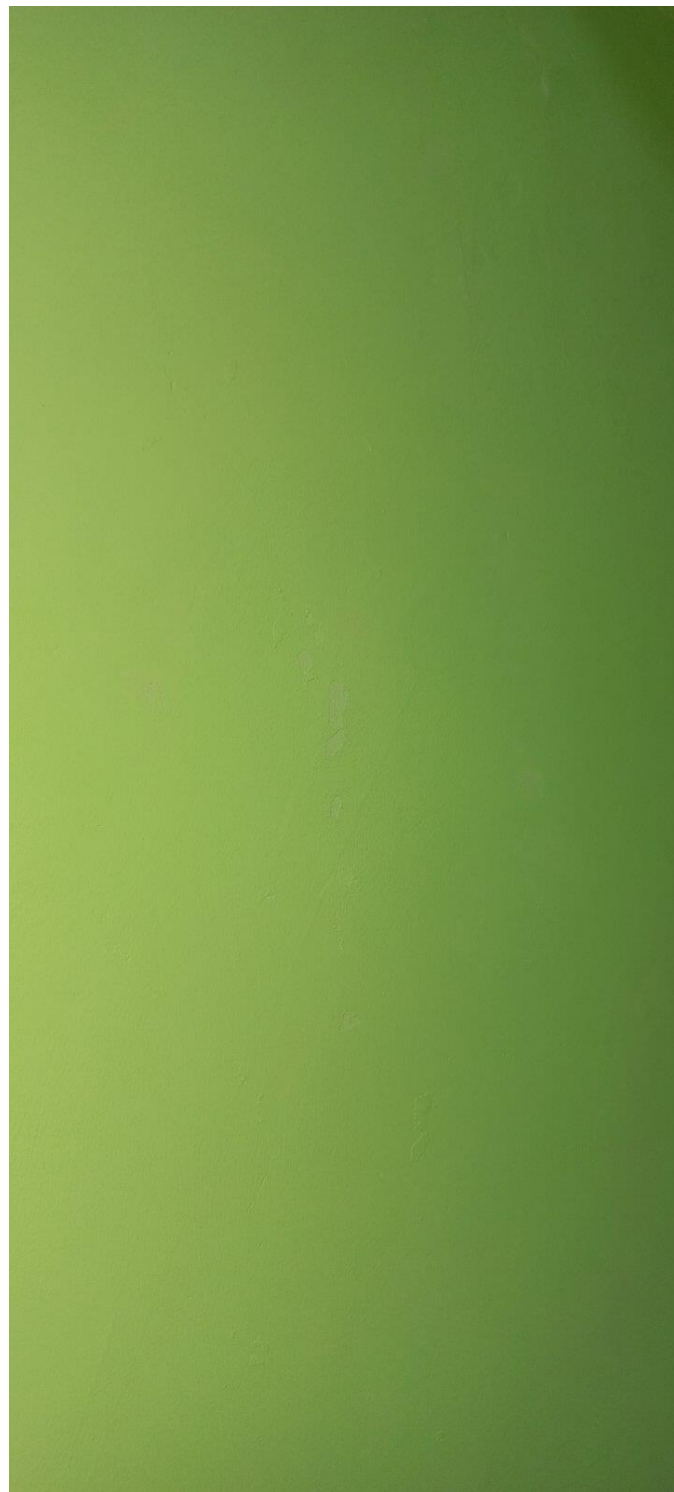
Фотография №28.



Фотография №29.



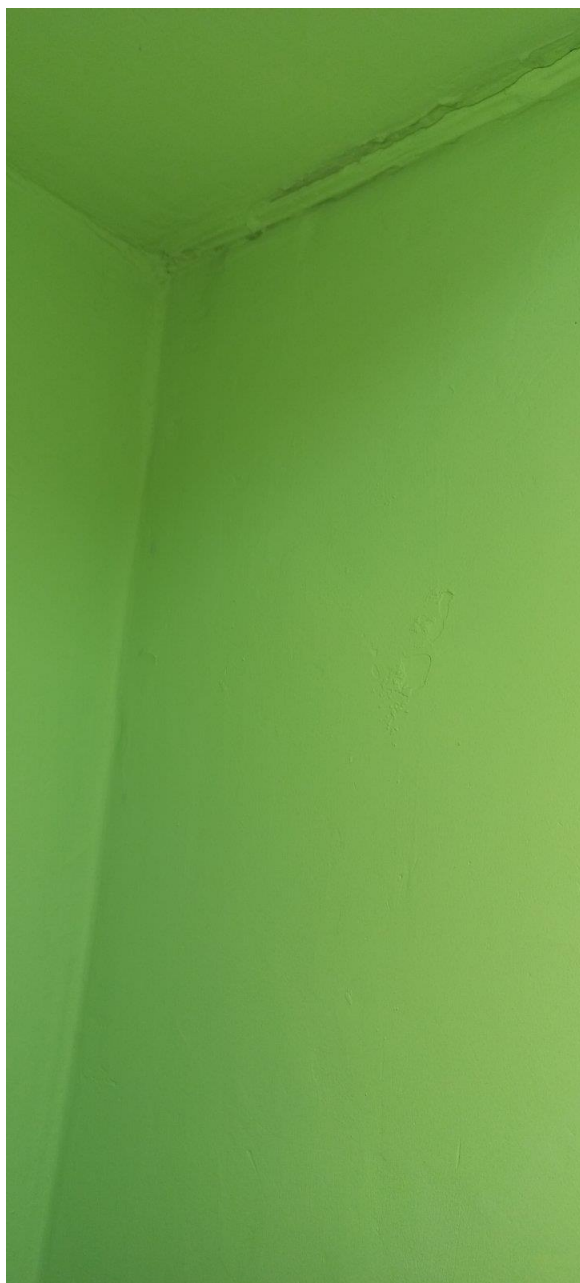
Фотография №30.



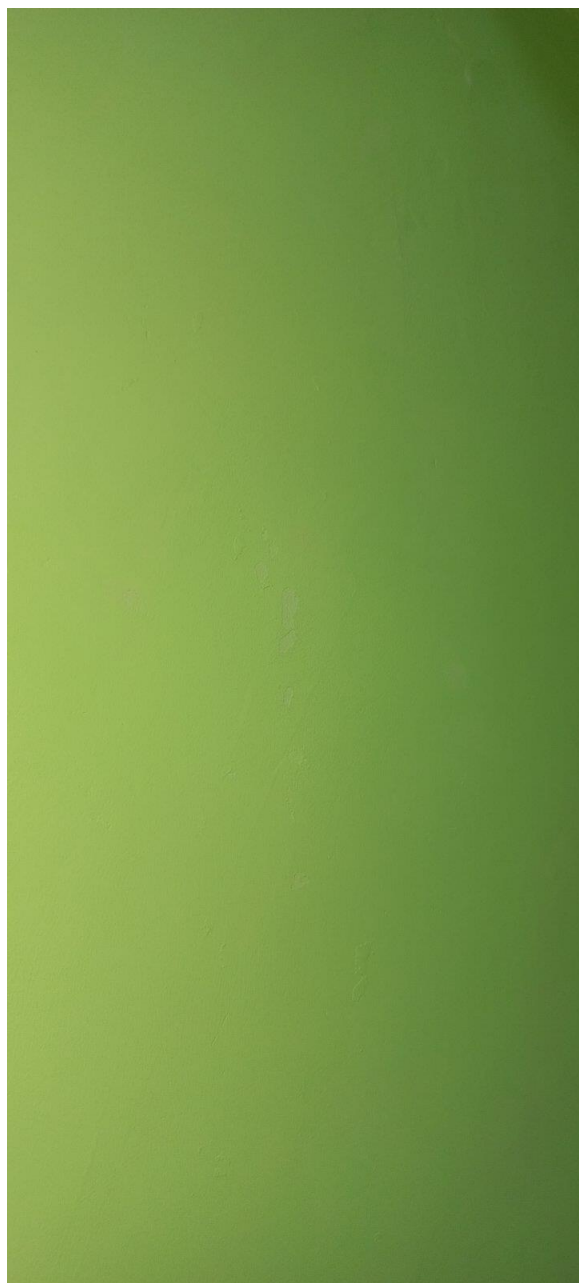
Фотография №31.



Фотография №32.



Фотография №33.



Фотография №34.



Фотография №35.



Фотография №36.



Фотография №37.



Фотография №38.



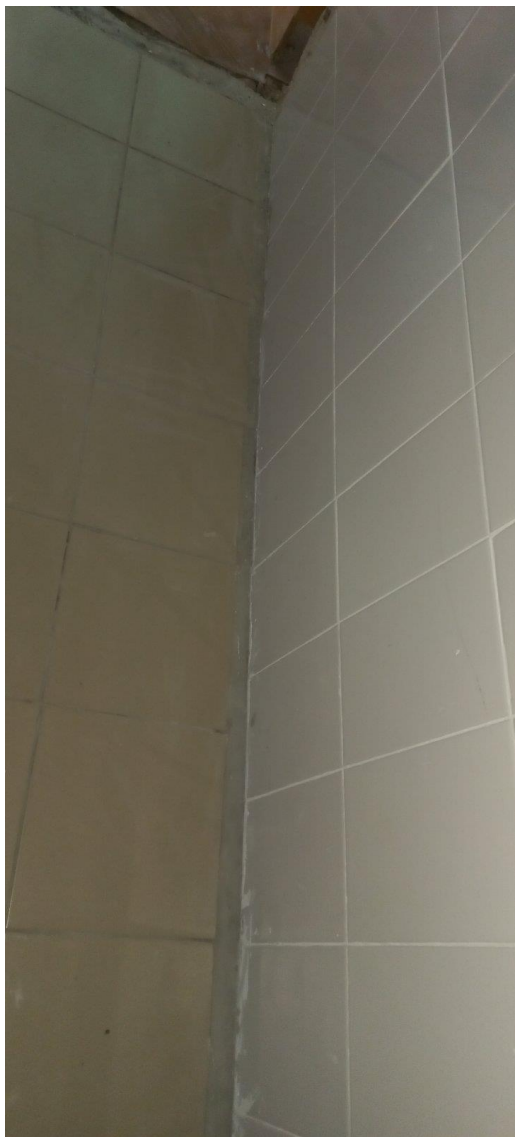
Фотография №39.



Фотография №40.



Фотография №41.



Фотография №42.



Фотография №43.



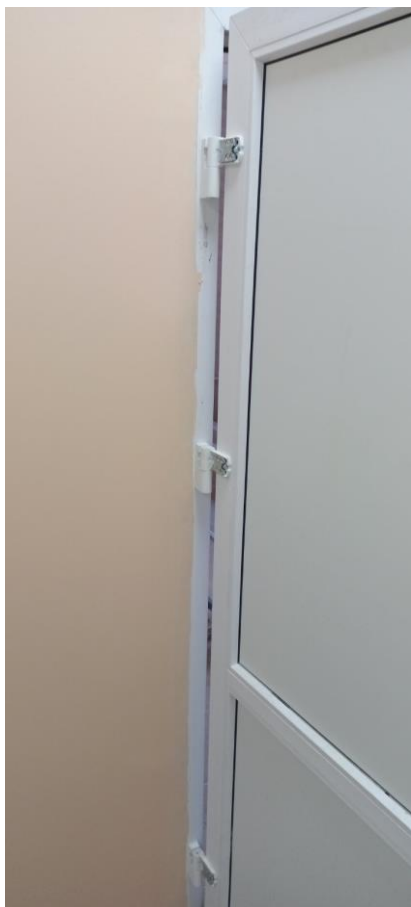
Фотография №44.



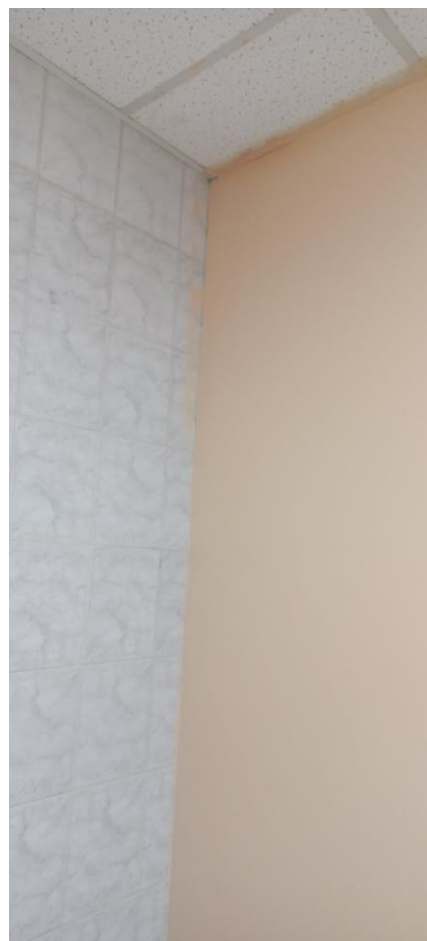
Фотография №45.



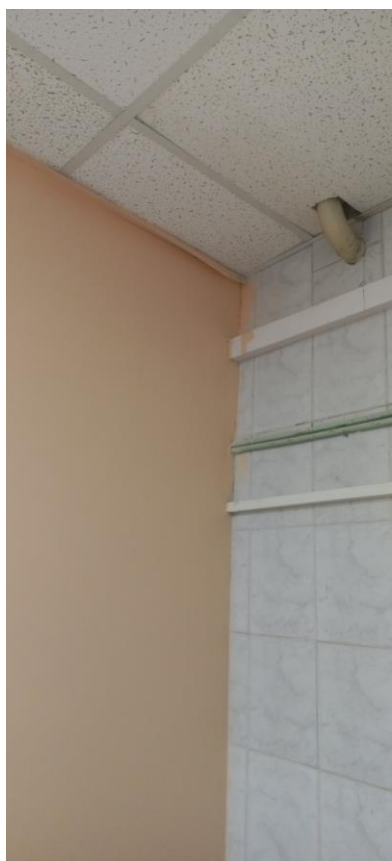
Фотография №46.



Фотография №47.



Фотография №48.



Фотография №49.



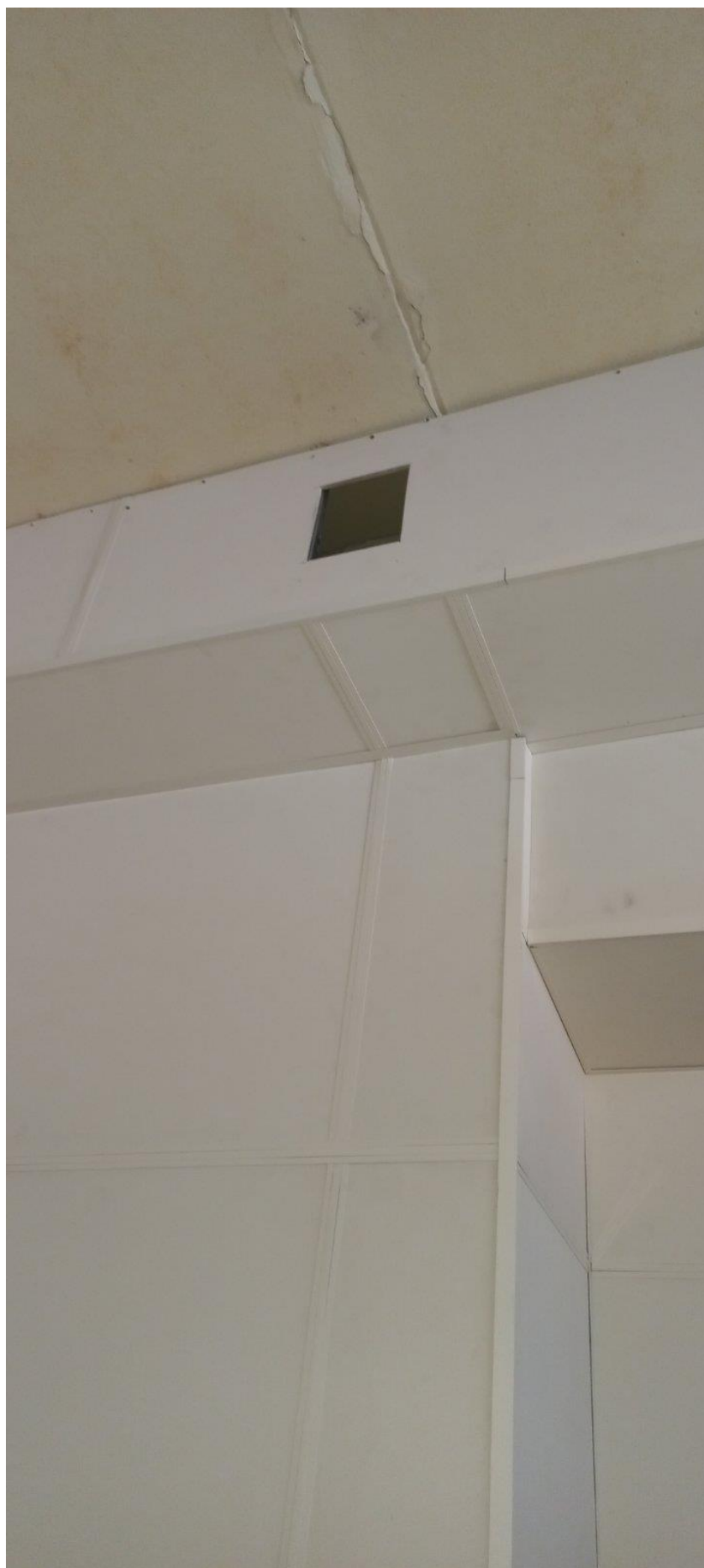
Фотография №50.



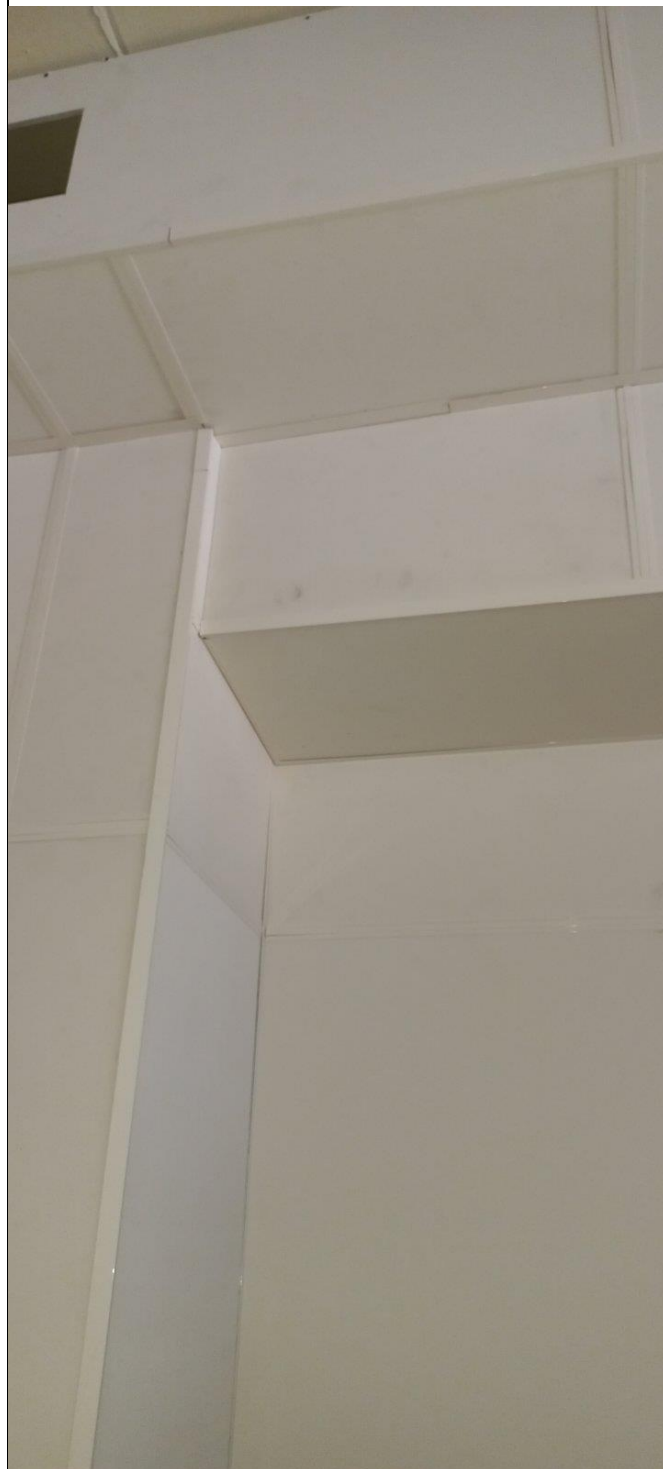
Фотография №51.



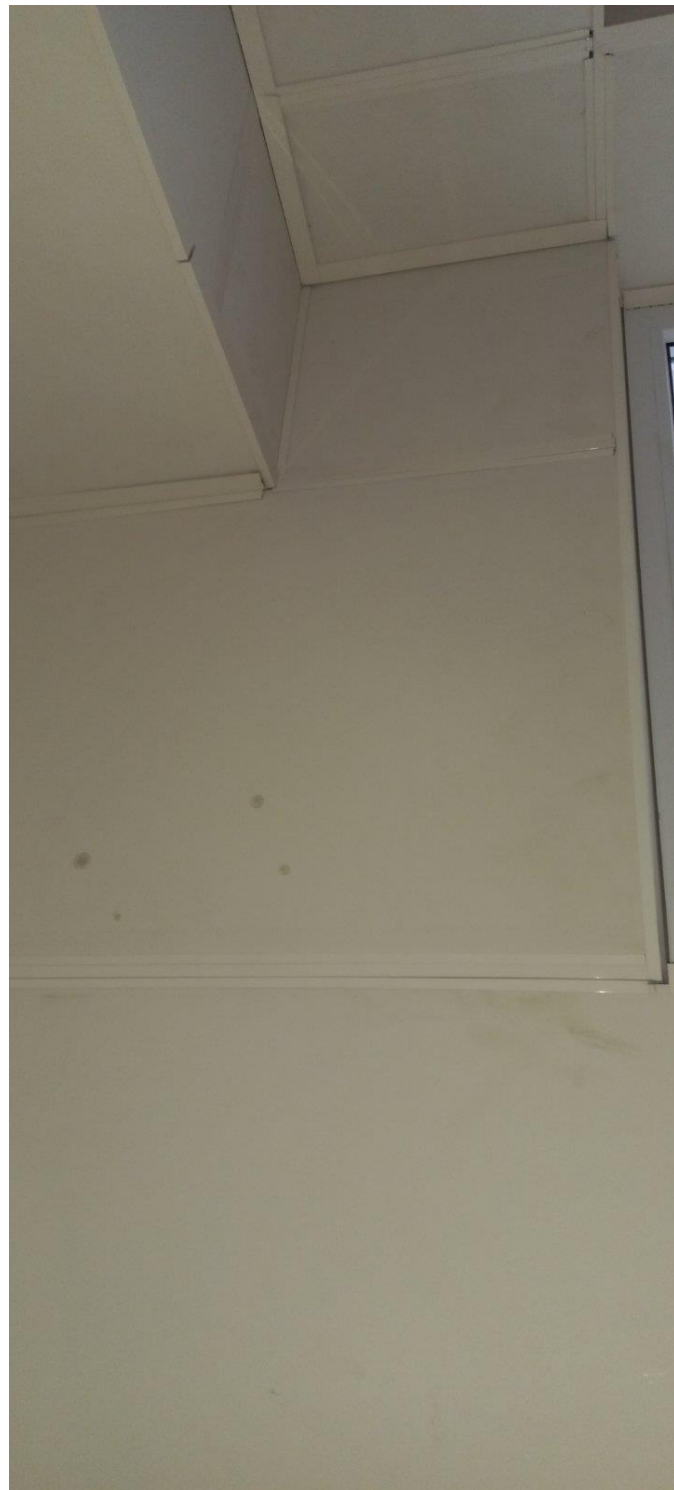
Фотография №52.



Фотография №53.



Фотография №54.



Фотография №55.



Фотография №56.



Фотография №57.



Фотография №58.



Фотография №59.

